

Copex : The right solution for each application

For 70 years COPEX has been designing and manufacturing balers and baling presses for the treatment of all kinds of solid waste. With more than 800 machines working in the field, COPEX is one of the leaders in the market. Our machines are reliable, robust, efficient and innovative.

Copex : Für jede Anforderung die passende Lösung

Seit 70 Jahren setzt sich COPEX als bedeutender Player in der Entwicklung und Herstellung von hydraulischen Scheren, Paketierpressen und Ballenpressen zur Behandlung von festem Abfall durch. COPEX legt immer den größten Wert auf Zuverlässigkeit, Robustheit, Leistungsfähigkeit, Innovation und Kundenzufriedenheit, was die Firma zu einem der Marktführer im Recyclingmaschinenbau gemacht hat.



Service

- Highly skilled engineers for successful and cost effective completion of the projects
 - Assistance for transport and logistics in France and worldwide
 - A team of COPEX technicians available for quick interventions everywhere in the world
 - Preventive maintenance contracts with guaranteed intervention times
 - Stock of spare parts immediately available: Machines and parts are all manufactured at COPEX factory
- Ein hochqualifiziertes Ingenieurteam sorgt für den Erfolg Ihrer Projekte unter optimalen wirtschaftlichen Bedingungen
 - Wir unterstützen Sie bei Logistik und Transport überall in der Welt
 - Unsere COPEX Techniker sind sofort einsetzbar für Interventionen überall, wo Kunden deren Hilfe brauchen
 - Maßgeschneiderte Serviceverträge, die eine optimale Auslastung der Maschine durch prophylaktische Kontrolle aller wichtigen Komponenten beinhaltet
 - Ein umfangreiches Ersatzteillager verringert Ihre Stillstandzeiten: Maschinen und Teile werden im COPEX Werk hergestellt.



Solid Waste Recycling Solutions

Innovative Lösungen zum Abfall-Recycling

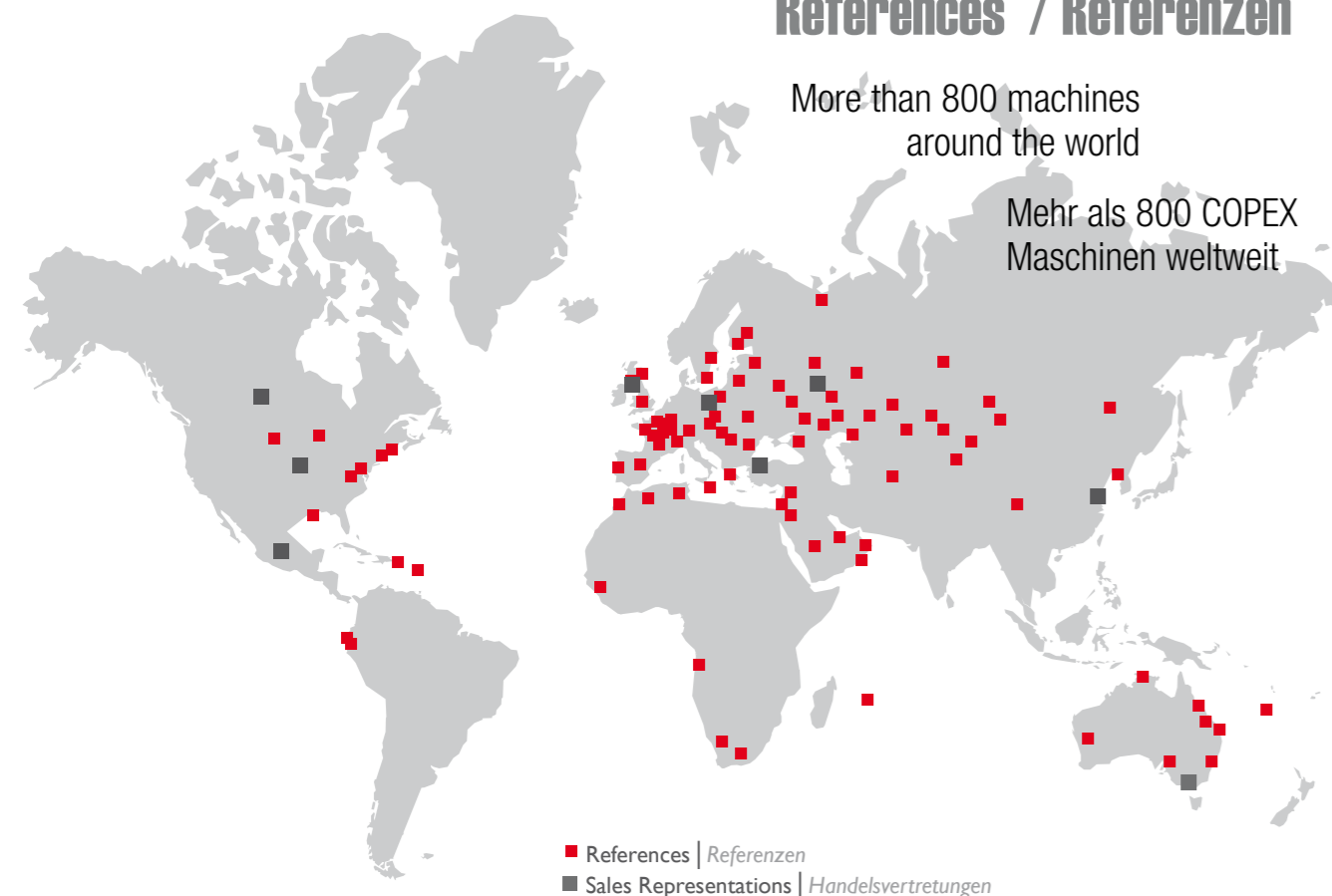


Réalisation : OXYGEN Rennes - www.oxygen-rp.fr

References / Referenzen

More than 800 machines around the world

Mehr als 800 COPEX Maschinen weltweit



■ References | Referenzen
■ Sales Representations | Handelsvertretungen

Contact / Kontakte

Factory / Produktionswerk	Head Office / Firmensitz
Z.I. Kerpont	109 Rue Cardinet
B.P. 60328	75017 Paris
56603 Lanester Cedex	
France / Frankreich	
Tel. +33 (0)2 97 76 26 44	
Fax. +33 (0)2 97 76 34 12	
contact@copex.com	

Balers for Metal Packaging
Paketierpressen für Metallverpackungen

PACK METAL Series
Modellreihe PACK METAL

The PACK METAL single acting balers are ideal for the recycling of metallic waste coming from waste sorting centers.

Based on COPEX know-how and experience in the design and manufacture of high capacity balers for scrap and metal recyclers, the PACK METAL machines compress into high density bales used beverage cans (UBC), spray cans and all similar metallic waste coming from the waste selecting process.

The fully automatic PACK METAL can be integrated into waste sorting lines or installed separately.

With an availability rate higher than 98% and production output up to 2 000 kg/h, the PACK METAL balers meet all operational needs.

Die Paketierpressen PACK METAL sind für die Wiederverwertung von Metallverpackungsmaterial aus der DSD-Sortierung ideal geeignet. Inspiriert von den für die Schrotr recyclingbranche entwickelten Hochleistungspaketierpressen verpressen diese Maschinen Konservendosen, Spraydosen, Trinkdosen, und alle ähnliche Produkte zu hochverdichteten Paketen.

Die PACK METAL arbeiten vollautomatisch und können entweder im ganzen Sortierungsprozess integriert oder separat installiert werden.

Durch eine sehr hohe Verfügbarkeit von mehr als 98% erzielen die PACK METAL Leistungsdurchsätze von bis zu 2 000 kg pro Stunde und sind überall einsetzbar.

Operational comfort and easy maintenance

The PACK METAL balers have simple automatic operations. The controls and production data are centralized in the control cabinet.

All PACK METAL baling presses are equipped with remote maintenance system via a modem.

Offering easy and safe access for the routine maintenance operations, the balers are also characterized by their low noise level which does not exceed 80 dB.

Bedienerfreundlichkeit und einfache Wartung

Für einen einfachen und automatischen Prozess sind die Steuerungen und Produktionsdaten im Elektro Schaltschrank zentral angeordnet.

Alle PACK METAL Pressen sind standardmäßig mit der Fernwartung über ein Modem ausgeliefert.

Die Presse ist leicht zugänglich und abgesichert für laufende Wartungsoperationen. Die PACK METAL zeichnen sich durch ihren geringen Schallpegel aus, der unterhalb 80 dB bleibt.

High densification for a maximal resale value

The high pressing PACK METAL balers meet the current requirements of the steelmakers.

They are in full compliance with the technical requirements in the steel production sector:

- Density between 1,2 kg/dm³ and 1,4 kg/dm³
- Bales weight of 11 to 27 kg depending on the model
- Resistance to 5 consecutive drops from a height of 2 m

The pusher piston and the vault at the press chamber input are equipped with cutting knives to cut the protruding materials. The bales obtained are of high quality, uniform in size and format.

Hochverdichtete Pakete zur maximalen Wiederverwertung

Die hochdichten Pakete, die von der PACK METAL Presse hergestellt werden, entsprechen den Stahlwerkvorgaben:

- Dichte zwischen 1,2 kg/dm³ und 1,4 kg/dm³
- Paketgewichte von 11 bis zu 27 kg je nach Modell
- Wiederstand des Pakets garantiert nach 5 aufeinanderfolgenden Stürzen von einer 2 m Höhe

Der Vorschubzylinder und das Gewölbe am Eingang der Presskammer sind mit Schneidkanten ausgestattet, die die hervorstehenden Produkte abschneiden. Die hergestellten Pakete haben Topqualität mit garantierter Einheitlichkeit in Abmessung und Gewicht.

Low operating costs

The PACK METAL baler is characterized by its shearing vault adjustable height which ensures wear compensation in the press chamber and minimizes the clearance between cutting knives. This contributes to increase life-duration of the wear parts with insurance of bale high quality.

The press is equipped with an energy saving program which stops the hydraulic unit during waiting phases when the hopper is filling with material or in case of the stop of the compacting piston for a longer period of time.

Optimale Kontrolle der Betriebskosten

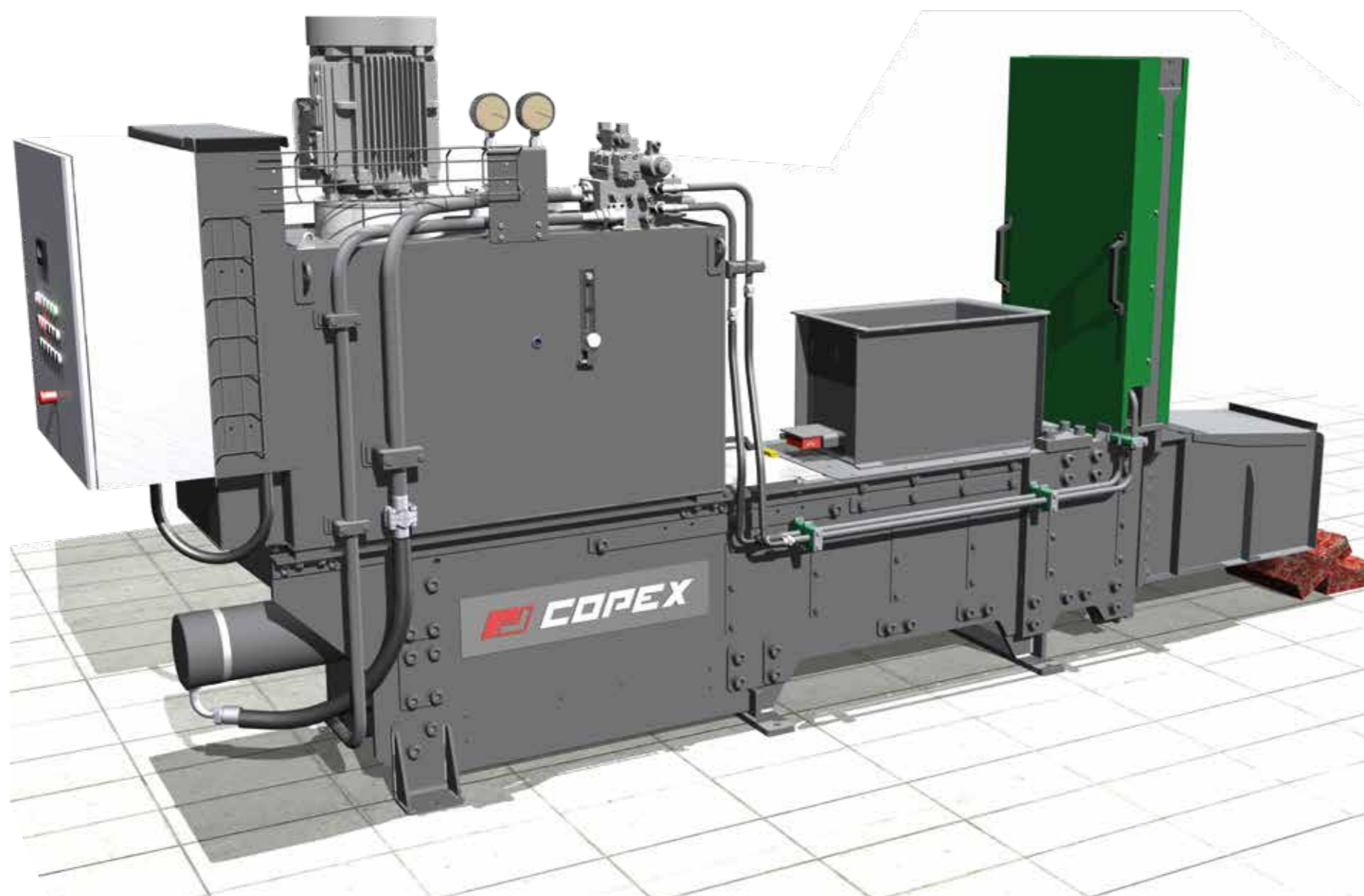
Die PACK METAL zeichnet sich durch ihr in Höhe verstellbares schneidendes Gewölbe aus, das den Verschleiß im geschlossenen Presskasten ausgleicht, und das Spiel zwischen den Messern auf ein Minimum hält. Dieses System trägt dazu bei, die Lebensdauer der Verschleißteile zu erhöhen, und Pakete bester Qualität.

Die Presse ist zudem mit einem Energieeinsparungsprogramm ausgestattet, das das Hydraulikaggregat während der Befüllung des Trichters oder einer längeren Stillstandphase des Presskolbens stoppt.

Specifications

Technische Merkmale

	Bale size Paketquerschnitt (mm x mm)	Hydraulic unit Hydraulikaggregat (kW)	Hourly production steel Durchsatzleistung (Stahl) (kg/h)	Hourly production aluminium Durchsatzleistung (Aluminium) (kg/h)
PACK METAL 4030 / 7,5 kW	400 x 300	7,5	360	125
PACK METAL 4030 / 11 kW	400 x 300	11	600	210
PACK METAL 4030 / 22 kW	400 x 300	22	1100	380
PACK METAL 5030 / 30 kW	500 x 300	30	2000	690



Sturdiness and long-life duration

The press box is a mechanical-welded rigid and robust construction. It is fully covered with easily interchangeable wear plates ensuring optimal protection of the structure and minimizing maintenance costs.

The extra-long guidance of the compression piston contributes to reduce wear and ensures greater reliability over time with reduced operating costs.

Robustheit und Langlebigkeit

Der Presskasten ist eine geschweißte robuste Konstruktion, die eine hohe Steifheit ermöglicht. Er ist mit leicht austauschbaren Verschleißblechen ausgekleidet, die optimalen Schutz der Struktur gewährleisten und Wartungsaufwand auf ein Minimum halten.

Durch die extra lange Führung des Presskolbens erfolgt nur geringer Verschleiß, womit die Anlage eine längere Lebensdauer bei geringsten Betriebskosten hat.

Additional equipment

PACK METAL balers are a perfect fit in the industrial field, and can be delivered with a big variety of additional devices to automate the installation:

- Specific hoppers depending on feeding mode: loading bucket, tipper, grab...
- Feeding conveyors,
- Overband magnet conveyors,
- Hook-lift, sledges,
- Raised frames,
- Ramps or bales ejection conveyors...

Zusatz-ausrüstungen

Einsatzbereiche der PACK METAL sind sowohl der Industriesektor als auch die Recyclingbranche. Zum Automatisieren der Anlage kann eine große Vielfalt von zusätzlichen Ausrüstungen angeboten werden:

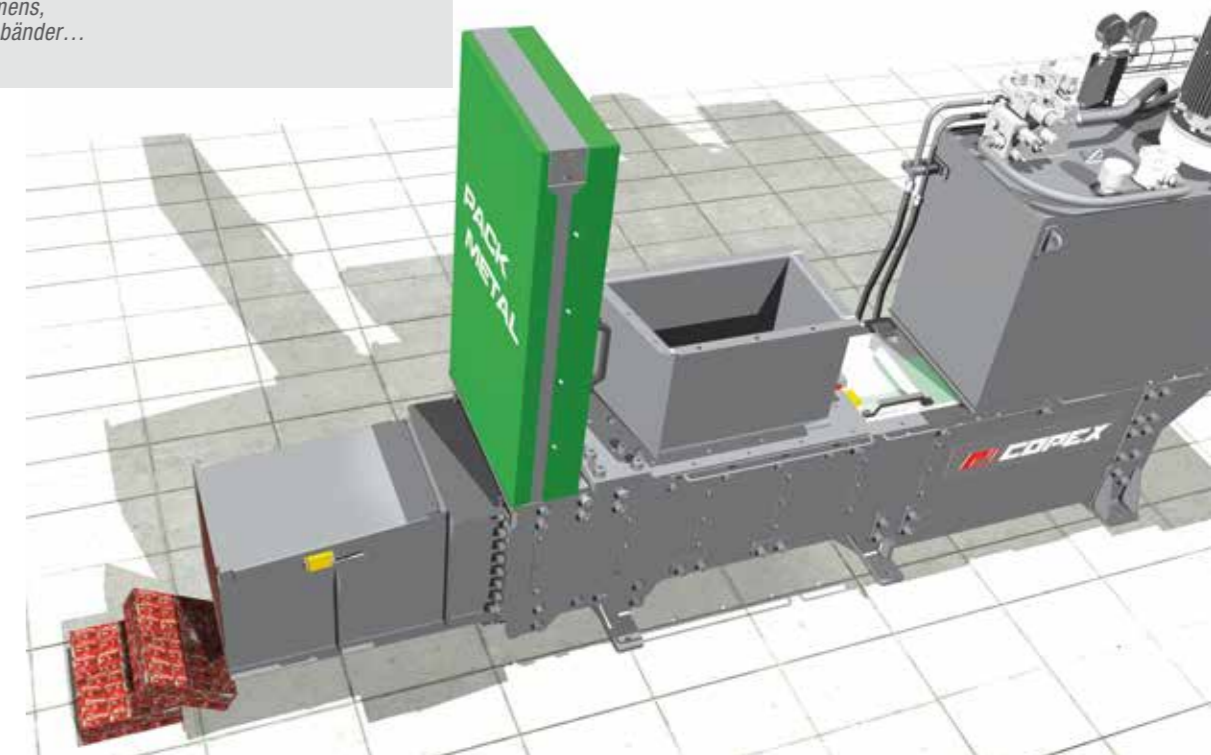
- Spezifische Einfülltrichter gemäß der Beschickungsart: Tieflöffel, Kippanhänger, Greifer...
- Zufuhrförderer,
- Sortierband mit Überbandmagnet,
- Aufstellung auf einem Abrollkipper,
- Höherlegung des Rahmens,
- Austragsrampen und -bänder...

Minimized installation costs

The PACK METAL baling press has a compact design and can be installed extremely easily and quickly. The total required surface is kept to a minimum of 3,5 m². The machine can be placed on a simple platform or a slab and does not require any specific civil engineering works.

Geringe Aufstellungskosten

Durch ihre kompakte Bauweise wird die PACK METAL einfach und schnell installiert mit einer Bodenbeanspruchung von nur 3,5 m². Die Maschine kann entweder auf einer einfachen Plattform oder auf einer geraden Grundplatte aufgestellt werden, ohne Fundamentarbeiten.



The PSP baler has been specifically developed for applications in the food and beverage industry

'PSP' stands for Press with Separation of Products as it is equipped with a specific system which separates the contents from their metal packaging. In case the contents are solid in consistency, they will be diluted, collected and conducted toward a collection system. In this way, the pressed bales will have an optimal resale value.

Für die Nahrungsmittel- und Getränkeindustrie wurde die ‚PSP‘ Variante speziell entwickelt

Diese Presse ist ideal geeignet für die Behandlung von gefüllten Metallverpackungen, da sie die Entleerung der Behälter ermöglicht. Dann werden die festen Materialien verdünnt, und weiter zu einer Behandlungs-vorrichtung zugeführt. Damit wird der Wiederverkaufswert der Pakete erheblich erhöht.

